

Name: \_\_\_\_\_

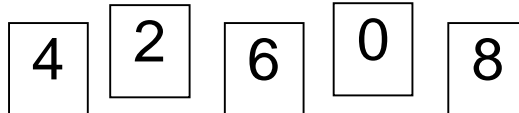
Klasse: \_\_\_\_\_

## Orientierungsarbeit Mathematik Schuljahr 2011/ 2012

### In der Zahlenwelt

#### Aufgabe 1

Du hast diese Ziffernkarten je einmal:



- a) Bilde daraus die größtmögliche fünfstellige Zahl.

- b) Stelle dir vor, diese Ziffernkarten werden gemischt, verdeckt nebeneinander gelegt und anschließend aufgedeckt.

Kreuze an.

	sicher	möglich	unmöglich
Die so entstandene Zahl ist durch 10 teilbar.	<input type="checkbox"/>	<input type="checkbox"/>	<input type="checkbox"/>
Die so entstandene Zahl ist durch 2 teilbar.	<input type="checkbox"/>	<input type="checkbox"/>	<input type="checkbox"/>
Die so entstandene Zahl ist ungerade.	<input type="checkbox"/>	<input type="checkbox"/>	<input type="checkbox"/>

#### Aufgabe 2

Das **Beispiel** in der Stellentafel soll dir helfen die Aufgaben zu lösen.

ZT	T	H	Z	E	Zahl
• •	• • • •	•		• • • • • • •	24 107

- a) Welche Zahl ist hier dargestellt? Trage sie ein.

ZT	T	H	Z	E	Zahl
•	• • •		• •	• • • • •	

- b) Beschreibe, wie sich die Zahl verändert, wenn ein Plättchen vom Tausender zum Hunderter verschoben wird?

---



---



### Aufgabe 8

Erkenne das Rechenmuster und setze das Päckchen um eine Aufgabe fort.

$$2\ 350 \quad - \quad 700$$

$$2\ 425 \quad - \quad 700$$

$$2\ 500 \quad - \quad 700$$



### Aufgabe 9

Welche Rechenregel musst du beachten? Schreibe sie auf.

$$3 \cdot (7\ 200 - 5\ 600)$$



### Aufgabe 10

Ich denke mir eine Zahl.

Wenn ich zu dieser Zahl 5 addiere und die Summe mit 10 multipliziere, erhalte ich 150.

Welche Zahl habe ich mir gedacht?

### Beim Schulfest

### Aufgabe 11

Tim und Karo aus der Klasse 4a verkaufen Limonade. Sie haben die Preise in eine Tabelle geschrieben. Ergänze die Tabelle.

Anzahl	1	2	3
Preis	0,30 €	0,60 €	

### Aufgabe 12

Auf dem Kuchenbasar werden 48 Kuchen angeboten. Aus jedem Kuchen werden 12 Stückchen geschnitten.

Wie viele Stückchen erhält man insgesamt?

Kreuze an.

- 12 Stückchen
- 60 Stückchen
- 416 Stückchen
- 576 Stückchen
- 840 Stückchen



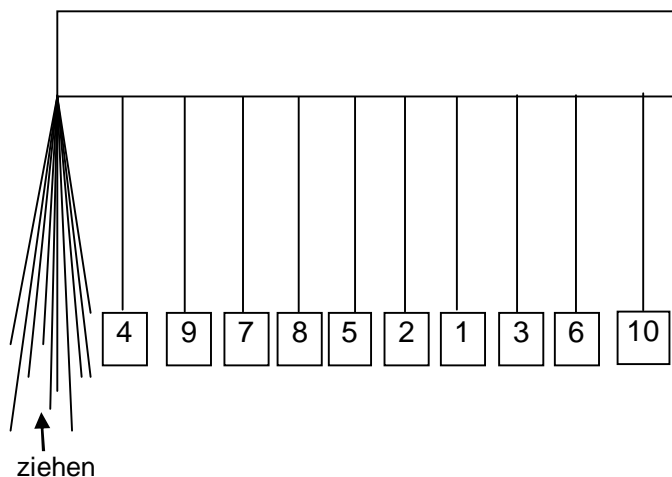
### Aufgabe 13

Stelle dir vor, du ziehst an einem der Fäden. Dadurch wird eine Zahl ganz nach oben gezogen.

**Gewinnkarte 1**  
Gewinn für  
eine ungerade Zahl

**Gewinnkarte 2**  
Gewinn für  
eine durch zwei teilbare Zahl


**Gewinnkarte 3**  
Gewinn für  
eine Zahl, die größer als vier ist



a) Mit welcher Gewinnkarte hast du die größte Chance auf den Sieg?

 \_\_\_\_\_


b) Begründe deine Auswahl.

 \_\_\_\_\_  
\_\_\_\_\_  
\_\_\_\_\_  
\_\_\_\_\_

### Aufgabe 14

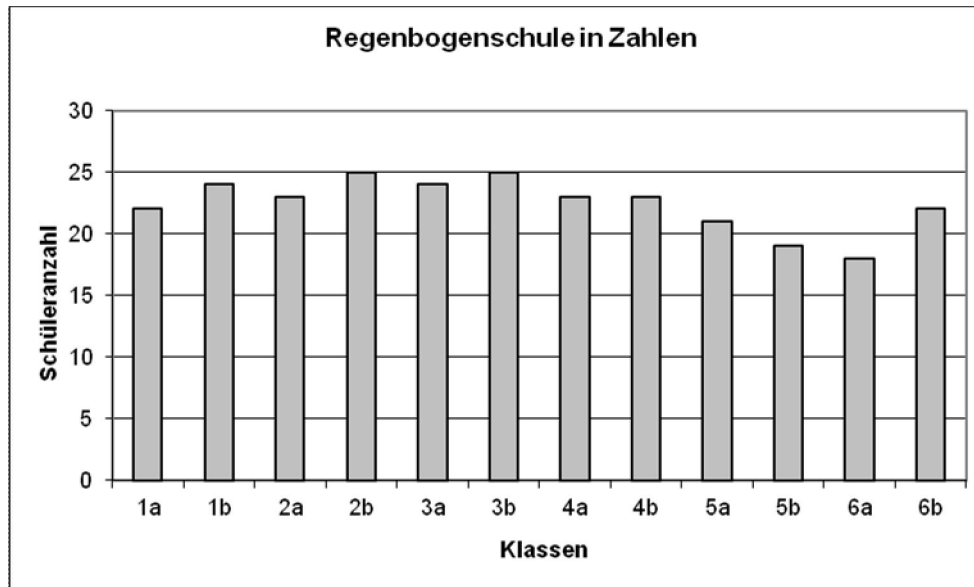
Am Eisstand kannst du zwischen Zitroneneis, Himbeereis und Schokoeis auswählen. Dein Geld reicht genau für zwei Kugeln Eis.




Gib drei Möglichkeiten an, welche beiden Kugeln du wählen kannst.

 \_\_\_\_\_  
\_\_\_\_\_  
\_\_\_\_\_  
\_\_\_\_\_

### Aufgabe 15

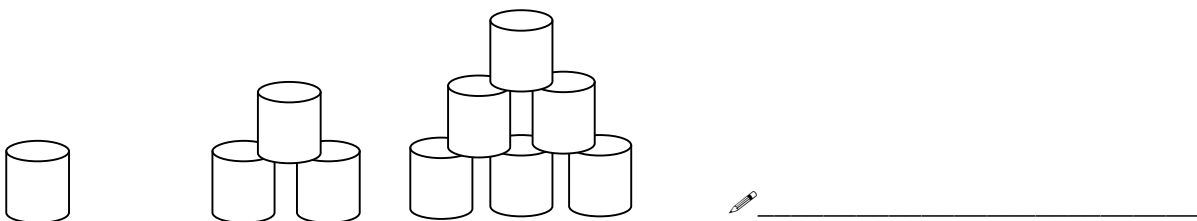
Im Schulgebäude kann man sich über die Schule informieren. Eine Schautafel ist hier für dich abgebildet.



- a) Wie viele Klassen hat die Regenbogenschule?  \_\_\_\_\_
- b) In welcher Klasse lernen die wenigsten Schüler?  \_\_\_\_\_
- c) Wie viele Schüler lernen in der 4a und 4b zusammen?  \_\_\_\_\_

### Aufgabe 16

Skizziere den nächsten Dosenturm.



---

Bewertung:

Kenntnisnahme der Eltern: